

阪神甲南会＊H29 年度新春例会

平生記念セミナーハウス

2017年2月18日(土) PM1:30～PM5:00

PM1:00～受付 会費 ¥5,000 (当日会場にて受け付けます)

第1部(セミナー室)

総会 (PM1:30～)

平成28年度事業・会計報告と平成29年度計画案をお諮りいたします

＊

講演 (PM1:50～)

坂野 雅 「べっぴんさんから始まる
これからの神戸のワクワク物語」

【ばんのまさし】1998年甲南大学経済学部卒。博報堂入社。約10年東京で勤務、大阪転勤を機に地元の豊富な観光資源を生かした地域活性に繋がる各種プロジェクトの企画立案を目的に2010年3月に神戸市で株式会社 ARIGATO-CHAN を設立。代表取締役社長。自社製品は神戸の思いが詰まったポートタワー型ミネラルウォーター「NUNOBIKI NO MIZU」。NHK 朝ドラ「べっぴんさん」女主人公のモデル坂野惇子(ばんのあつこ)さんの孫。実兄は株式会社ファミリア代表取締役社長の岡崎忠彦氏(H5大経)



ARIGATO-CHAN

休憩

第2部(多目的ホール)

懇親会 (PM3:00～)

甲南大学文化会交響楽団
OB 交響楽団弦楽アンサンブル
(PM3:50～)

ヴァイオリン 藻川祥江 (S57 卒) 池田雅仁 (S60 卒)
酒井祐治 (H21 卒)、中谷葉子 (団友)
ヴィオラ 戸川隆雄 (S45 卒)、芳賀節子 (S47 卒)
チェロ 井上ほのか (S51 卒)、今津大輔 (H7 卒)

貴志康一作曲の『竹取物語』モーツァルト、バッハや、
皆さんと一緒に歌える日本の歌などを演奏いたします♪



文化会交響楽団顧問衣笠 茂元学長の米寿を祝い、S40年代卒業メンバーを中心に『キヌガサ・キネン・オーケストラ』を結成。その後、甲南大学OB交響楽団として新たな活動を開始。旧制甲南高等学校出身の貴志康一を広く紹介するため甲南学園の協力を得て『貴志康一楽友協会』を設立。

＊

阪神甲南会のご夫婦またはご家族、そのお友達の参加を大歓迎いたします。参加申し込みは、同封されている返信用はがき(切手不要)、又は FAX で 2月8日(水)までお願いいたします。キャンセルは2月15日(水)迄出席返信で当日欠席された場合は、キャンセル料をいただきます。H27年以降の新卒者には、初参加を歓迎して会費は無料です。初参加登録料 ¥1,000 のみお支払い下さい。

＊

平生記念セミナーハウス(平生記念館南側)
兵庫県神戸市東灘区住吉本町 2-29-15 tel. 078-854-1605

JR 住吉駅より北西へ、阪急御影駅より南東へ、いずれも徒歩約7分。山手管線通り南側

近藤知子陶芸教室

日本工芸会会員 京都美術作家協会会員
西宮芸術文化協会会員



H29年5月20日(土) PM1:00~4:00

近藤知子アトリエ

西宮市甲陽園西山町13-8

会費: ¥4,000 (材料費・作品郵送料込)

定員: 先着10名

*

陶芸が初めての方を対象に一日陶芸教室を開催します

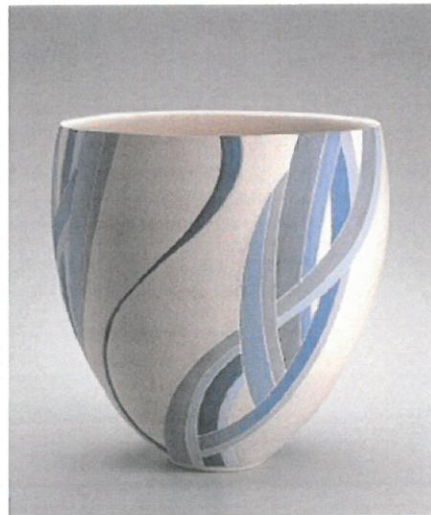
小鉢、カップ、片口などを作ります

途中ティータイムを挟んで

楽しく器作りを体験してみてください

【経歴】72年甲南大学文学部卒 85年芦屋滴翠美術館陶芸研究所専攻科修了 87年~朝日カルチャー教室スタッフ 88年~滴翠窯スタッフ兼任 98年滴翠美術館を退職し甲陽園に築窯

【陶歴】87年新匠工芸展新人賞 女流陶芸展京都府知事賞 京都工芸美術展優秀賞 91年朝日陶芸展シドニー選抜 92年淡交ビエンナーレ茶道美術工芸展奨励賞 93年個展阪神百貨店工芸サロン(06年同5回展) 01年個展GINZA 藤屋画廊(15年同3回展) 07年日本伝統工芸展初入選



呉須泥彩花器 径36×高37cm

ご興味のある方には詳しい案内状をお送りします
(2月例会の出欠FAX用紙、はがきに記入欄あり)



FAX

06-6481-2810

阪神甲南会事務局

H28年2月18(土) 阪神甲南会 H29年度新春例会に
出席します 欠席します

この用紙にご記入の上、2月8日(水)までにFAXでお送りください

お名前・フリガナ	ご卒業年度	卒業種別・卒業学部	初参加の方は ○記入	緊急時連絡先
	S・H 年	高校・旧制・院 大学()学部		

ご同伴者

*ご卒業生でない方は、【お名前・フリガナ】以外は空白で結構です。

	S・H 年	高校・旧制・院 大学()学部		
	S・H 年	高校・旧制・院 大学()学部		

※会費は1名5,000円、甲南学園卒業生で「阪神甲南会」のエリア尼崎・西宮・芦屋に在住されていて、初参加の方は、別途登録料1,000円を承ります。申し込み後のキャンセルは準備の都合上2月15日(水)までにお願いします。H27年以降の新卒者の方は、初参加を歓迎して会費は無料です。登録料のみお支払い下さい。出席返信で当日欠席された場合は、キャンセル料を頂きます。

●今後の案内がご不要の方は、○をお願いします ⇒ 不要

●近藤知子陶芸教室の案内を希望される方は、○をお願いします ⇒ 案内状希望

●住所の変更・メッセージがありましたら、下記にご記入下さい

FAX : 06-6481-2810